



ПО ВЕРТИКАЛИ:

- 2. Прибор, предназначенный для быстрого поджаривания кусков хлеба.
- 4. Прибор для сушки и укладки волос.
- 6. Самое крупное морское животное, но не рыба.
- 8. Воздушный транспорт, у которого два крыла.
- 9. Круглый плод красного или тёмно-бордового цвета.
- 12. Как зовут этого персонажа?(рис.1)
- 15. Математический знак, используемый при сложении.
- 16. Часть слова, в которой обязательно есть гласная буква.
- 18. День недели.

ПО ГОРИЗОНТАЛИ:

- 1. Данная ягода бывает белого, красного и чёрного цвета.
- 3. Струнный музыкальный инструмент, звуки из которого извлекаются прикосновением особых пластинок к струнам.
- 5. Буквы, расположенные по порядку.
- 7. Линия, у которой есть и начало, и конец.
- 8. Планета Солнечной системы.
- 9. Этим прибором можно измерить массу предмета.
- 10. Время года.
- 11. Наименьшее двузначное число.
- 13. Время суток.
- 14. Сказочный персонаж, который убежал от бабушки.
- 17. Зимний месяц года.

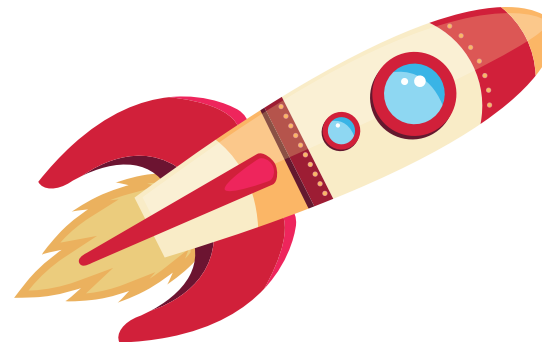


рис.1